

数字で見るGSIクレオス



海外拠点数

24ヶ所

海外に24ヶ所の拠点を有しています。このネットワークを活かして、グローバルにビジネスを展開しています。



海外売上高比率

66.4%

(2024年3月期)

中国をはじめとするアジアや欧米を中心に、様々な国と多様な取引を行っており、近年、海外売上高比率は高い水準で推移しています。



設立

1931年

生糸の米国への輸出商として1931年に設立。以来、90年以上にわたり、繊維と工業製品のそれぞれの分野で実績を積み上げてきました。これまでに培ったノウハウを活かし、事業を多角化・拡大しています。

会社概要

商号 株式会社GSIクレオス
本社 東京都港区芝 3-8-2
代表者 代表取締役 社長執行役員 吉永 直明
設立年月日 1931年10月31日
資本金 71億86百万円

上場市場 東京証券取引所 プライム市場
(証券コード: 8101)
連結売上高 1,461億94百万円 (2024年3月期)
連結従業員数 658名 (2024年3月31日現在)
拠点 国内9ヶ所 海外24ヶ所
連結子会社 国内11社 海外9社

役員

取締役

代表取締役	社長執行役員	吉永 直明
取締役	専務執行役員	中山 正輝
取締役	専務執行役員	西村 裕樹
取締役	常務執行役員	小野 国広
社外取締役		服部 和徳
社外取締役		千葉櫻 えりか

< 監査等委員 >

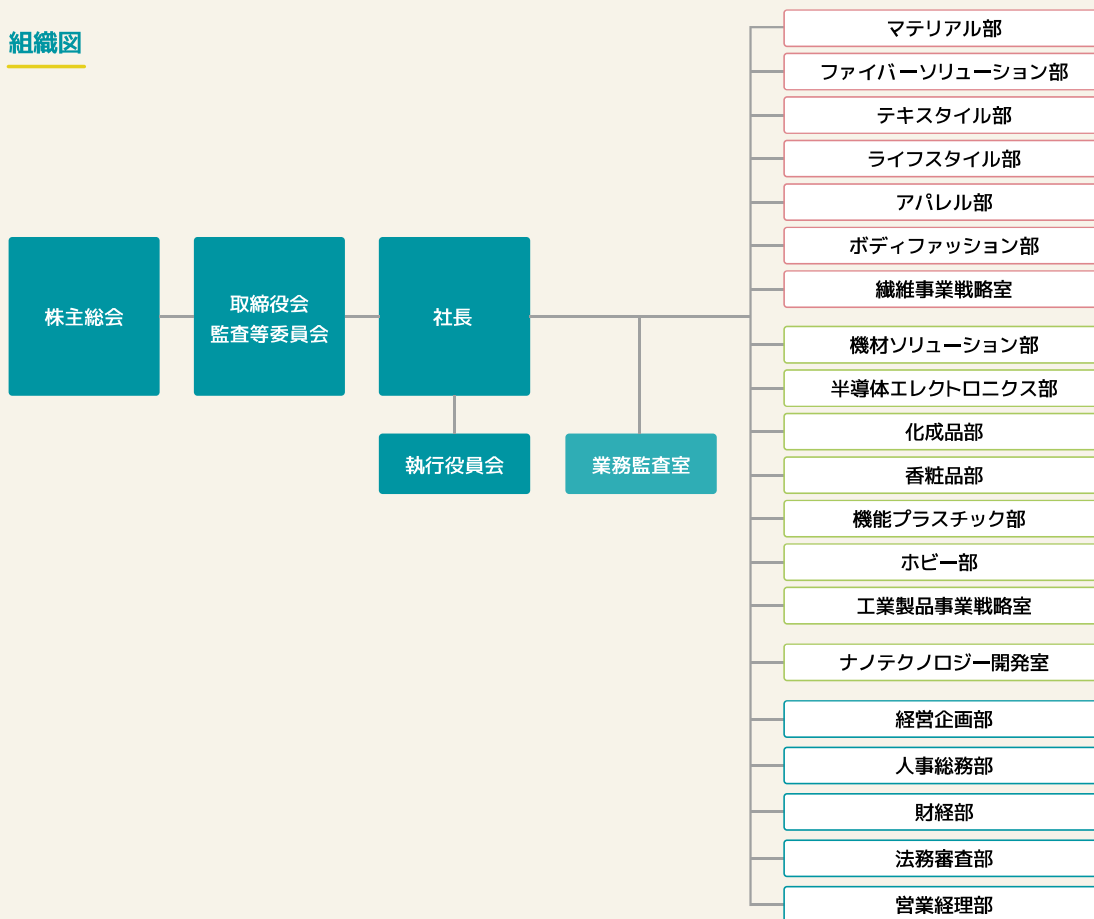
取締役	常勤監査等委員	大西 文博
社外取締役	監査等委員	早野 貴文
社外取締役	監査等委員	高橋 昌子

執行役員

上席執行役員	田村 雄一
上席執行役員	中村 元弥
上席執行役員	向 徹也
執行役員	浜野 公義
執行役員	森田 雅彦
執行役員	足立 豊士
執行役員	福岡 敏
執行役員	尾内 健
執行役員	内山 和也
執行役員 (戦略人事専任)	奥山 由美子
フェロー	柳澤 隆

(2025年4月1日現在)

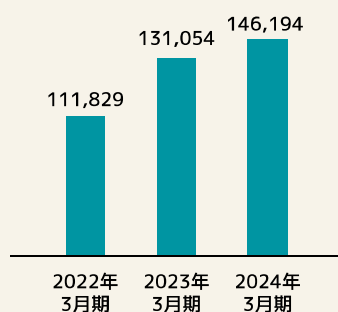
組織図



業績

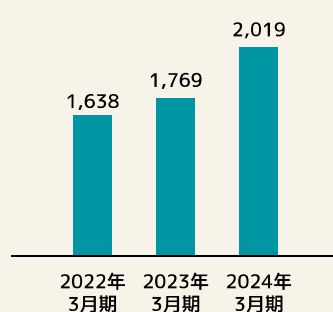
売上高

(単位：百万円)



親会社株主に帰属する当期純利益

(単位：百万円)



最新情報は当社コーポレートサイトをご覧ください。
<https://www.gsi.co.jp>

(2025年4月1日現在)