

数字で見るGSICreos



海外拠点数

27ヶ所

海外に27ヶ所の拠点を有しています。このネットワークを活かして、グローバルにビジネスを展開しています。



海外売上高比率

70.3%

(2025年3月期)

中国をはじめとするアジアや欧米を中心に、様々な国と多様な取引を行っており、近年、海外売上高比率は高い水準で推移しています。



設立

1931年

生糸の米国への輸出商として1931年に設立。以来、90年以上にわたり、繊維と工業製品のそれぞれの分野で実績を積み上げてきました。これまでに培ったノウハウを活かし、事業を多角化・拡大しています。

会社概要

商号 株式会社GSICreos
 本社 東京都港区芝3-8-2
 代表者 代表取締役 社長執行役員 吉永 直明
 設立年月日 1931年10月31日
 資本金 71億86百万円

上場市場 東京証券取引所 プライム市場
 (証券コード: 8101)
 連結売上高 1,655億41百万円 (2025年3月期)
 連結従業員数 823名 (2025年3月31日現在)
 拠点 国内9ヶ所 海外27ヶ所
 連結子会社 国内9社 海外9社

役員

■ 取締役

代表取締役 社長執行役員 CEO 吉永 直明
 代表取締役 副社長執行役員 COO 小野 国広
 取締役 専務執行役員 中山 正輝
 取締役 専務執行役員 西村 裕樹
 社外取締役 服部 和徳
 社外取締役 千葉櫻 えりか

< 監査等委員 >

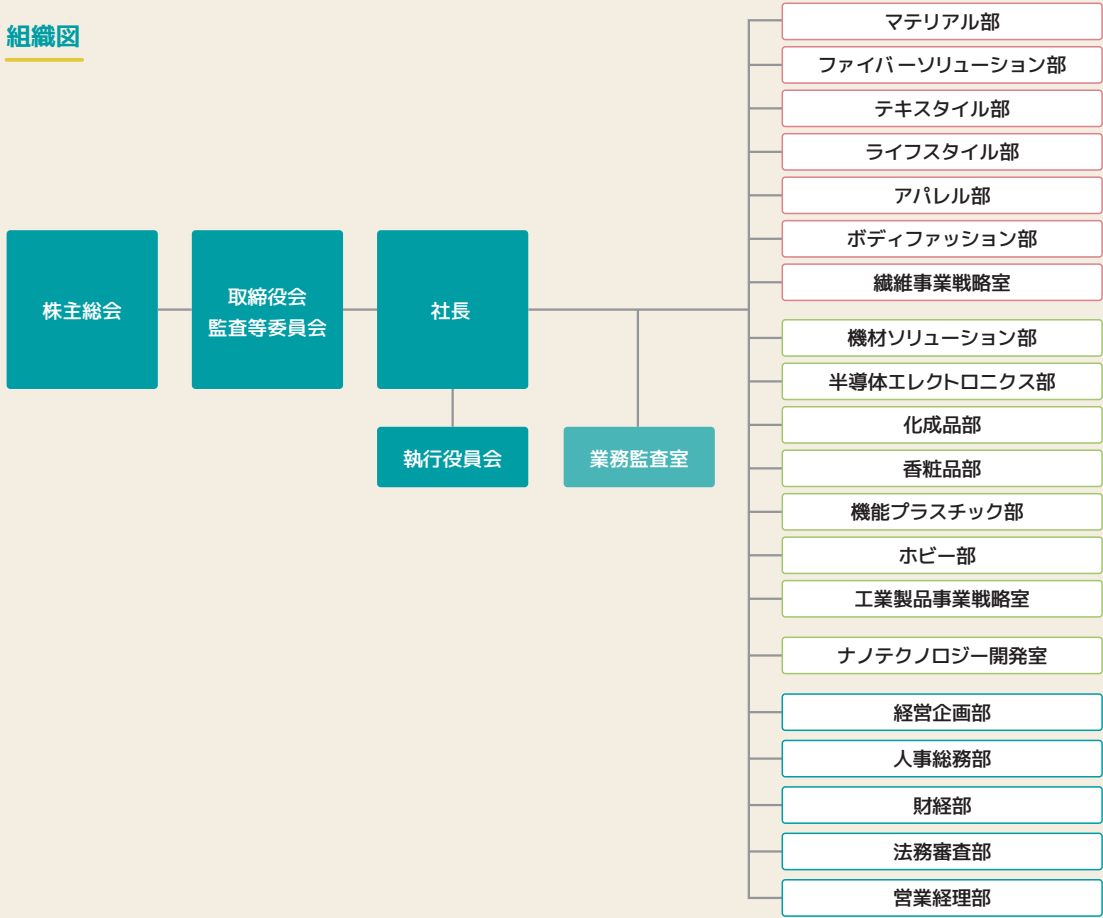
取締役 常勤監査等委員 大西 文博
 社外取締役 監査等委員 早野 貴文
 社外取締役 監査等委員 八田 圭子

■ 執行役員

上席執行役員 向 徹也
 上席執行役員 CFO 足立 豊士
 上席執行役員 田村 雄一
 上席執行役員 中村 元弥
 執行役員 浜野 公義
 執行役員 森田 雅彦
 執行役員 福岡 敏
 執行役員 尾内 健
 執行役員 内山 和也
 執行役員 (戦略人事専任) 奥山 由美子
 フェロー 柳澤 隆

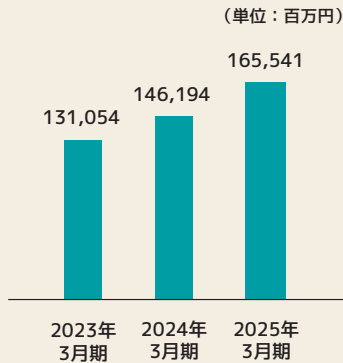
(2026年4月1日現在)

組織図

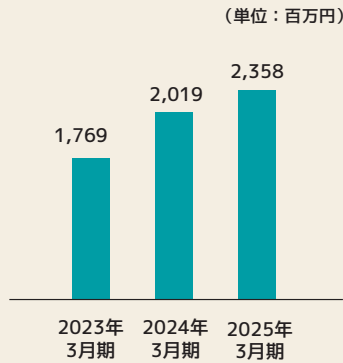


業績

売上高



親会社株主に帰属する当期純利益



最新情報は当社コーポレートサイトをご覧ください。
<https://www.gsi.co.jp>

(2026年4月1日現在)