

从数字看 GSI 科立思



国外网点数
24家

在国外拥有 24 家网点。我们正在利用此网络，展开全球化业务。



国外销售额比例
66.4%
(2024年3月期)

以中国等亚洲地区及欧美为中心，在各个国家开展多种贸易，近年，国外销售额占比处于较高水准。



成立
1931年

作为向美国销售生丝的出口商，于 1931 年成立。由此至今的 90 多年里，在纤维和工业产品两大领域均积累了傲人成绩。运用迄今所积累的专有技术，实现业务多元化拓展。

公司概要

公司名称 株式会社 GSI 科立思
 总公司 东京都港区芝 3-8-2
 法人代表 代表取締役 社长执行役員 吉永 直明
 成立日期 1931年10月31日
 注册资金 71亿 86百万日元

上市市场 东京证券交易所 Prime Market
 (证券代码：8101)
 合并销售额 1,461 亿 94 百万日元 (2024 年 3 月期)
 合并员工人数 658 人 (截至 2024 年 3 月 31 日)
 网点 日本国内 9 家 国外 24 家
 合并报表子公司 日本国内 9 家 国外 9 家

役員

■ 取締役

代表取締役 社长执行役員 吉永 直明
 取締役 专务执行役員 中山 正辉
 取締役 专务执行役員 西村 裕树
 取締役 常务执行役員 小野 国广
 社外取締役 服部 和德
 社外取締役 千叶櫻 Erika

< 监查等委员 >

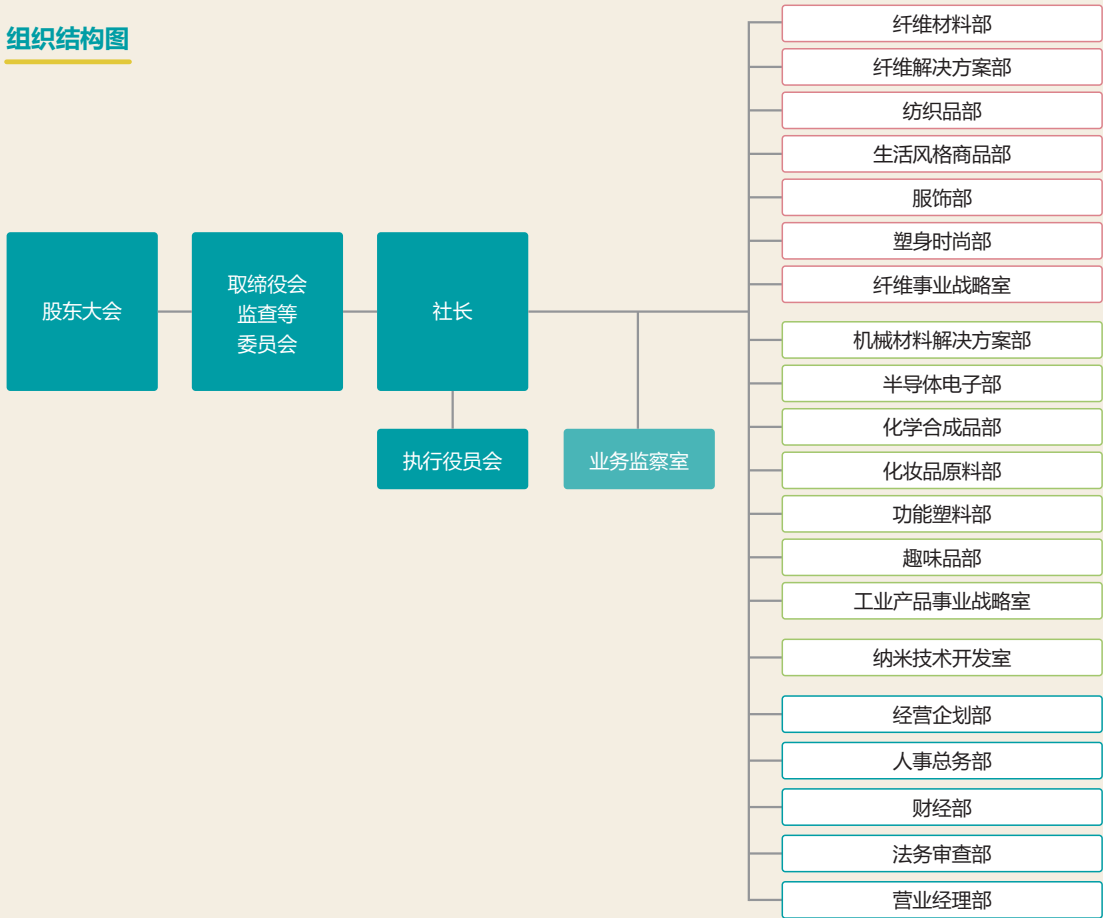
取締役 常勤监查等委员 大西 文博
 社外取締役 监查等委员 早野 贵文
 社外取締役 监查等委员 高桥 昌子

■ 执行役員

执行役員 羽田 努
 执行役員 田村 雄一
 执行役員 浜野 公义
 执行役員 佐藤 大助
 执行役員 向 徹也
 执行役員 中村 元弥
 执行役員 森田 雅彦
 执行役員 足立 丰士
 Fellow (总监) 柳泽 隆

(截至 2024 年 6 月 26 日)

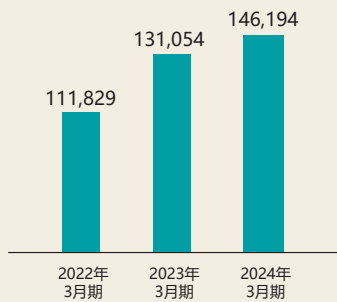
组织结构图



业绩

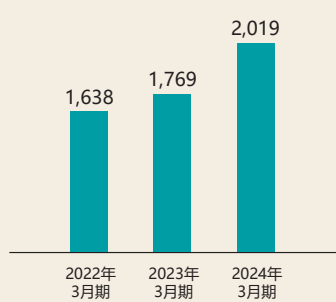
销售额

(单位:百万日元)



归属于母公司股东的当期纯利润

(单位:百万日元)



请在我公司网站查阅最新信息。
<https://www.gsi.co.jp/cn/index.html>

(截至 2024 年 6 月 26 日)