

从数字看GSi科立思



国外网点数
27 家

在国外拥有27家网点。我们正在利用此网络，展开全球化业务。



国外销售额比例
70.3 %
(2025年3月期)

以中国等亚洲地区及欧美为中心，在各个国家开展多种贸易，近年，国外销售额占比处于较高水准。



成立
1931 年

作为向美国销售生丝的出口商，于1931年成立。由此至今的90多年里，在纤维和工业产品两大领域均积累了傲人成绩。运用迄今所积累的专有技术，实现业务多元化拓展。

公司简介

公司名称 株式会社GSi科立思
 总公司 东京都港区芝3-8-2
 法人代表 代表取締役 社长执行役員 吉永 直明
 成立日期 1931年10月31日
 注册资金 71亿 86百万日元

上市市场 东京证券交易所 Prime Market
 (证券代码：8101)
 合并销售额 1,655亿 41百万日元 (2025年3月期)
 合并员工人数 823人 (截至2025年3月31日)
 网点 日本国内 9家 国外27家
 合并报表子公司 日本国内 9家 国外9家

役員

■ 取締役

代表取締役 社长执行役員 CEO 吉永 直明
 代表取締役 副社长执行役員 COO 小野 国广
 取締役 专务执行役員 中山 正辉
 取締役 专务执行役員 西村 裕树
 社外取締役 服部 和徳
 社外取締役 干叶櫻 Erika

< 监查等委员 >

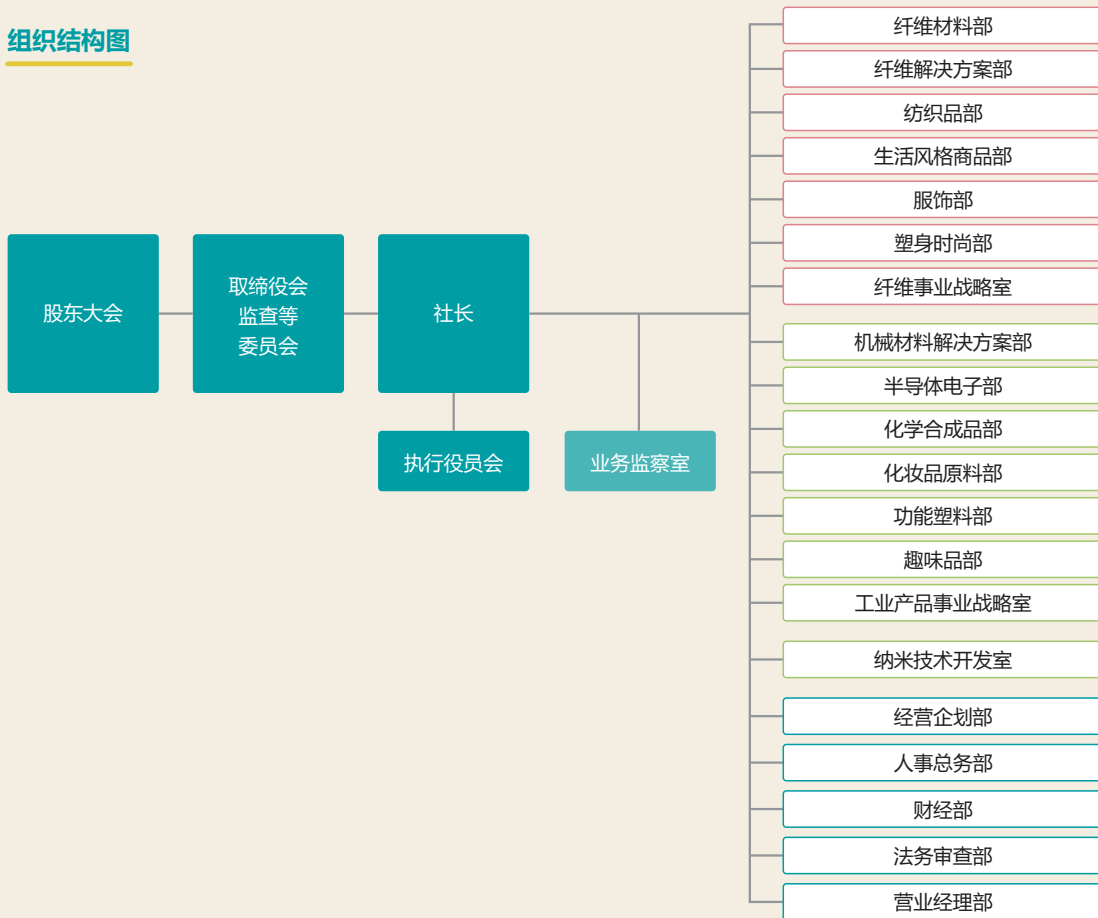
取締役 常勤监查等委员 大西 文博
 社外取締役 监查等委员 早野 贵文
 社外取締役 监查等委员 八田 圭子

■ 执行役員

上席执行役員 向 彻也
 上席执行役員 CFO 足立 丰士
 上席执行役員 田村 雄一
 上席执行役員 中村 元弥
 执行役員 滨野 公义
 执行役員 森田 雅彦
 执行役員 福冈 敏
 执行役員 尾内 健
 执行役員 内山 和也
 执行役員 (战略人力资源管理) 奥山 由实子
 Fellow (总监) 柳泽 隆

(截至2026年4月1日)

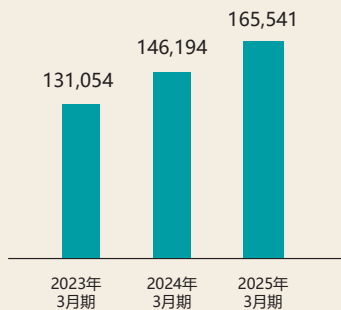
组织结构图



业绩

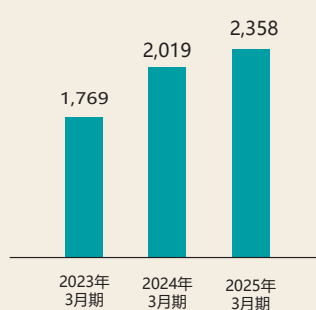
销售额

(单位:百万日元)



归属于母公司股东的当期净利润

(单位:百万日元)



请在我公司网站查阅最新信息。
<https://www.gsi.co.jp/cn/index.html>

(截至2026年 4月1日)